



TRYGG TRAFIKK

Sikring av barn i bil



POLITIET



Statens vegvesen



Innhold

**Et usikret barn kan bli alvorlig skadet, selv i lave hastigheter.
Sørg derfor alltid for å sikre barnet ditt riktig - også på korte turer.**

I denne brosjyren finner du informasjon om hvordan du best sikrer barnet ditt i bil.

Hva sier regelverket?	3
Hvorfor bakovervendt bilstol?	5
Hvordan velge riktig bilstol til ditt barn?	6
De ulike bilstolgruppene forklart	7
Airbag og feilsikring	10

Regelverket

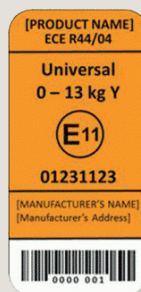
Det er påbudt å sikre barn i bil. Barn som er under 135 cm høye skal alltid bruke godkjent barnesikringsutstyr som er riktig i forhold til barnets vekt og høyde. Barn mellom 135 og 150 cm skal bruke godkjent barnesikringsutstyr dersom slikt utstyr er tilgjengelig i bilen.

Barn skal ikke transporteres i bakovervendt bilstol i et forsete der det finnes airbag. Unntaket er hvis airbag er deaktivert manuelt eller automatisk.

I bil der det ikke er bilbelter skal barn under tre år ikke transporteres. Barn over tre år skal ikke transporteres i forsete i biler uten bilbelte.

Sikringsutstyr for barn i bil kan i dag godkjennes etter to regelverk; ECE R 44-04 eller ECE R 129 (i-Size). Det er påbudt å sikre spedbarn bakovervendt etter gjeldende regelverk.

I henhold til R 44 skal barn sikres bakovervendt til de er over 9 kg. I henhold til R 129 skal barn sikres bakovervendt til de er over 15 måneder. Utstyret skal være merket med aktuelt godkjenningssmerke. Merkingen angir hvilken vekt- og høydeklasse utstyret gjelder for.



Barnesikringsutstyret skal monteres i overensstemmelse med tilhørende bruksanvisning.

FORSKJELLER MELLOM REGELVERKENE R 44 OG R 129

R 44	R 129
Klassifisering etter vektgrupper	Klassifisering etter barnets høyde
Testet med eldre test-dukke	Testet med nyere mer avanserte test-dukke
Bakovervendt plassering opp til 9 kg	Bakovervendt plassering opp til 15 mnd
Ikke krav om sidekollisjonstest	Obligatorisk sidekollisjonstest

Bilstoler godkjent etter R 44 kan gjennomgå ekstra sikkerhetstester, se gjerne etter bilstoler som er Plus Test godkjent.

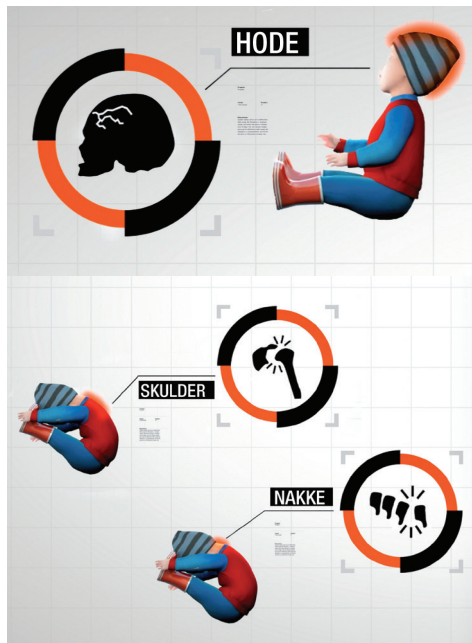


*Alle barn under 135 cm
skal sikres i godkjent
barnesikringsutstyr i bil.*

Hvorfor bakovervendt?

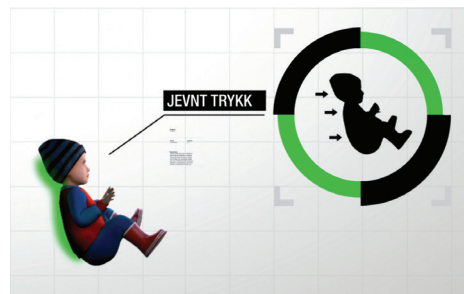
Både kollisjonstester og reelle ulykker viser at det sikreste for små barn er å være sikret i en bakovervendt bilstol.

Barn har et stort og tungt hode i forhold til resten av kroppen, samtidig som muskler og beinbygning er svakere enn hos eldre barn og voksne. Barn bør sitte bakovervendt så lenge som mulig, helst til de er minst fire år gamle, og gjerne enda lengre.



Når barnet sitter forovervendt vil kropp og hode kastes fremover med en kraftig bevegelse ved en frontkollisjon. Det gir stor risiko for overstrekking av nakken og alvorlige skader på hode og indre organer.

*Det er **5 ganger tryggere** å sitte bakovervendt sammenlignet med fremovervendt.*



Når barnet sitter bakovervendt presses kroppen og hodet inn mot seteryggen ved en frontkollisjon. Kraftene fordeles over en større flate, og belastningen blir mindre på nakken og på barnets indre organer.

Velg riktig bilstol til barnet ditt

Det fins tre typer bilstoler tilpasset ulike faser i barnets liv:

- **Babystol**
- **Småbarnstol**
- **Beltestol**

Når du skal kjøpe bilstol må du vite hvilken type stol du trenger først. Sjekk www.bilstolvelgeren.no for å finne riktig type bilstol til ditt barn. Ta med barn og bil til en utstyrsforhandler med godt utvalg, slik at dere kan teste litt ulike stoler og få hjelp til å montere bilstolen i bilen. Husk at best i test ikke nødvendigvis betyr at stolen passer ditt barn eller i din bil.

Isofix eller beltemontert bilstol

Utvalget av bilstoler er stort og det skilles mellom stoler som festes med Isofix eller med bilens belter.

Begge deler er like sikkert ved riktig montering. Isofixmonterte bilstoler går opp til 18 kg og beltemonterte bilstoler går opp til 25 kg.

De fleste nye biler har Isofix-fester. Selv om ISOfix er en internasjonal standard, varierer baksete-konstruksjonen fra bil til bil. Det gjør at du får ulik helning på bilstolen avhengig av hvilken bil du har. Sjekk derfor nøye at du får en bilstol som kan brukes i din bil.

Brukt utstyr

Dersom du kjøper brukt utstyr må du kjenne forhistorien. En bilstol som har vært brukt i en kollisjon, eller blitt skadet på annen måte, skal ikke brukes lenger. Sjekk at isopor, sømmer, belter og låser er intakt, og sørg for å få med bruksanvisningen.

Bilstoler bør kastes når de er eldre enn 7-10 år, fordi materialet svekkes over tid. Klipp over beltene på bilstolen før den kastes for å unngå gjenbruk.



Spedbarn

Babystol Vekt: 0 – 13 kg | Lengde: 40 – 75 cm

Babystol er den første bilstolen barnet trenger og den monteres alltid bakovervendt. Velg en stol som passer i bilen og sett dere godt inn i hvordan den festes riktig. Feilmontering forekommer ofte.

Babystolen har høyde og vektbegrensning. Sjekk hva som gjelder for den aktuelle stolen. Babystolen bør byttes med en bakovervendt småbarnstol når barnet kan sitte selv og er stort nok for neste type bilstol.

Bilstolene og bilenes bakseter er forskjellige fra modell til modell. Ikke alle bilstoler står like riktig og godt i alle biler. Derfor det er viktig å teste babystolen i

bilen før du velger bilstol, slik at du er sikker på at stolen passer i bilen.

Det er ikke skadelig for barnets rygg eller nakke å sitte i en babystol fra de er nyfødte, heller ikke på lengre turer. Ta pauser med jevne mellomrom, slik at barnet kommer ut av bilstolen og får bevege seg.

Babystolen er for liten når barnets hode er på linje med bilstolens høyeste punkt.



Småbarn


Småbarnstol: Vekt: 0/9 – 18/25 kg | Høyde: 61 – 135 cm

Småbarnstolen er den neste bilstolen barnet trenger. Vi anbefaler å bruke en bakovervendt småbarnstol så lenge som mulig, helst til barnet er fire år gammelt og gjerne enda lengre. Det finnes i dag flere bakovervendte småbarnstoler på markedet som går opp til 25 kilo og/eller 135 cm.

Utvalget er stort og det skiller mellom bilstoler som festes med ISOfix eller med bilens bilbelter. Begge deler er like sikkert ved riktig montering. Sett av god tid første gang bilstolen skal monteres i bilen, og be eventuelt forhandler om hjelp. Barnet vil vokse mye i løpet av bruksperioden og noen vil være nødt til å bytte til større småbarnstol i løpet av perioden med bakovervendt bilstol.

For at bilstolen skal fungere riktig må bilstolens belter strammes godt rundt barnet, og reguleres etter hvor mye klær barnet har på seg. Det beste er å ta av eller åpne yttertøyet slik at beltet ligger nært kroppen. Husk at bilstolens belter ikke skal være vridd, men ligge flatt mot kroppen for å fordele trykket best mulig.

Småbarnstolen er for liten når øverste del av barnets øre er på linje med bilstolens høyeste punkt.



Feil belteføring er en av de vanligste feilene når barn sikres i bil. Ta deg tid til å kontrollere at sikkerhetsbeltet er festet riktig. Stramt over hofte og nærmere hals enn skulder er en god huskeregel.

Større barn

Beltestol: Vekt: 15 – 36 kilo | Høyde: 100 – 150 cm

En fremovervendt beltestol er den siste bilstolen barnet trenger. Beltestolen tilpasser bilens sikkerhetsbelter til barnets kropp og sørger for at beltet ligger riktig over skulder og nede på hofte/lår. Selv om beltestolen bidrar til riktig belteføring, er det viktig at foreldre alltid sjekker at beltet ligger riktig og etterstrammer.

Vi anbefaler å bruke beltestoler med rygg og beskyttelse på sidene av hodet så lenge som mulig. Beltestolen gir barnet bedre beskyttelse og sørger for at beltet ligger riktig over skulder og nede på hofte/lår. Barnets rygg bør alltid være i kontakt med beltestolens rygg. Hvis barnet sovner på biltur vil en beltestol holde barnet bedre på plass, bidra til riktig belteføring og gi god komfort.

Vi anbefaler at det alltid brukes beltestol, dersom det er aktuelt å kjøre med sovende barn i bil.

Bilpute er tillatt, men gir langt dårligere sikkerhet, spesielt ved sidekollisjon. I tillegg er det større sjanse for feil belteføring, som kan føre til alvorlige skader ved en ulykke. Barn bør være over 125 cm og 22 kg for å sitte på bilpute i henhold til det nye brukskravet i regelverket R 44.

Bilens sikkerhetsbelte skal gå over hofte/lår og ligge nærmere hals enn skulder. Sikkerhetsbeltet skal kunne dras fint og stramt tilbake i alle posisjoner. Slakt sikkerhetsbelte kan føre til alvorlig skade ved ulykke. Følg med på at barnet sitter ordentlig og at sikkerhetsbeltet ligger riktig.



Airbag

Det er forbudt å plassere en bakovervendt bilstol i passasjeret foran hvis det er en aktiv airbag der. Airbagen kommer ut med en voldsom kraft, og barnet kan bli drept eller alvorlig skadet hvis den utløses.

Barn som er lavere enn 140 cm bør ikke sitte i forsete med aktiv airbag. Airbagen er konstruert for å beskytte en voksen og kan skade et barn alvorlig. Hvis airbagen ikke kan kobles ut eller fysisk fjernes på et verksted, er baksetet eneste alternativ for plassering av barnet.

Sideairbager er ikke farlige for barn som sitter riktig sikret, men det anbefales verken at barn eller voksne lener seg mot dører med airbag. Se spesifikk informasjon i bilens instruksjonsbok.

Vanlige feil

Hvert år skades barn helt unødvendig i bil. Dårlig tid og små glipp kan få fatale konsekvenser i en ulykke.

Husk å alltid sikre barnet skikkelig, sørg for å stramme sikkerhetsbeltet tett inntil barnet og merk om bilstolen står godt nok festet.

Unngå løse gjenstander i bilen. Både barn og voksne kan få alvorlige skader ved en bråbrems, selv av en brusflaske.

Vanlige feil som kan få alvorlige konsekvenser:

- Sikkerhetsbeltet er ikke strammet godt nok rundt barnet.
- Sikkerhetsbeltet ligger under armen eller bak ryggen til barnet.
- Sikkerhetsbeltet rundt barnet er vridd.
- Monteringsanvisningen er ikke fulgt nøye nok, slik at bilstolen er for dårlig festet.
- Bilstolen er plassert i forsete foran en aktiv airbag.



Sjekkliste

1. La barnet sitte bakovervendt så lenge som mulig.
2. Velg en bilstol som passer til ditt barn og til din bil.
3. Følg bilens instruksjonsbok for hvilke sitteplasser bilstolen kan monteres.
4. Monter bilstolen i henhold til bilstolens brukermanual og bilens instruksjonsbok.
5. Pass på at sikkerhetsbeltet går stramt over hofte, og nærmere hals enn skulder.

Spørsmål?

Har du spørsmål om sikring av barn i bil?
På tryggtrafikk.no/barnibil finner du utfyllende informasjon, filmer og svar på aktuelle spørsmål. Du kan også stille spørsmål på barnibil@tryggtrafikk.no



TRYGG TRAFIKK

TRYGG TRAFIKK

Tullingsgate 2 (6. etasje)

Pb. 277 Oslo Sentrum

0103 Oslo

barnibil@tryggtrafikk.no

www.tryggtrafikk.no